



(A falu központi településrésze)

Tenk község
településrendezési tervének módosításához
készült
régészeti örökségvédelmi
vizsgálat és nyilatkozat 2009.

(Régészeti érintettség kérdése,
véleményezés, javaslat, térképi melléletek)

(Kutató: Fodor László régész muzeológus)

Tenk község településrendezési tervének módosításához készült régészeti örökségvédelmi vizsgálat és nyilatkozat 2009.

(Kutató: Fodor László régész muzeológus)

Előzmények rövid ismertetése:

Az Egri Építésziroda Kft. kapott megbízást a heves megyei Tenk község településrendezési tervmódosítására.

A tervmódosítás a település két területét érinti, amelyhez az Örökségvédelmi Hatóság Regionális Igazgatósága (Miskolc) régészeti örökségvédelmi vizsgálat elkészítését írta elő.

Az egyik tervezési terület a Füzesabony ill. Hanyipusztá irányából érkező 31. sz. főút mellett jobboldalon a sportteleppel szemben található, míg a másik tervezési terület rész a Rákóczi és Hősök út szögleténél a szérűskert irányában helyezkedik el. E területekre településfejlesztési beruházásokat terveznek. (L. mellékelt térképi részleteket)

Régészeti érintettség kérdése:

A Dél Hevesi térségben Tenk község nem tartozik a kiemelkedő régészeti jelentőségű területek közé, bár a közelmúltban néhány alkalommal regisztráltunk a település körzetében néhány lelőhelyet

Ezek előkerülése is különféle tervezett beruházási projektekhez kapcsolódtak, úgy mint pl. a hulladék (szemét) lerakóhelyek felszámolása és rekultivációja, valamint a község szennyvízhálózatának kiépítése stb.)

Jelen esetben vizsgált fenti két terület kérdésében is azt vizsgáltuk, hogy a községi fejlesztési beruházással kapcsolatosan szükség van-e régészeti v. helytörténeti szempontú megszorításokra, vagy további kutatásokra.

Ellenőrizve a kérdéses két belterületi településrészt, amint a térképi mellékleten is láthatjuk, hogy

tágabb környezetben ugyan vannak nyilvántartott régészeti területeink, de azok a jelen beruházási területtől távolabb esnek, s így ezekkel itt most érdemtelen foglalkoznunk.

(Egyébként is mint már fentebb említettük korábbi beruházási hatásvizsgálati dokumentációinkban, már ezen területekkel érdemben foglalkoztunk, és régészeti kérdésében nyilatkoztunk!)

Véleményezés, javaslat:

Amint azt a területre vonatkozó régészeti érintettség kérdésében fentebb megfogalmaztunk Tenk község belterületének térképi lapján szereplő két változtatásra kijelölt területre tervezendő beruházás fejlesztései, tervezhető és kivitelezetők.

Azonban bármiféle jelentősebb földmunkával járó beruházás esetében kerülhetnek elő a felszínen nem tapasztalható leletek, vagy lehetnek lelőhelyek, ezért a beruházónak vagy kivitelezőnek élni kell törvényben előírt bejelentési kötelezettségével, illetve az abban foglaltak szerinti régészeti lelet előkerülési törvényi utasításokra.

Mellékletek: térképi helyszínrajzok és fényképek

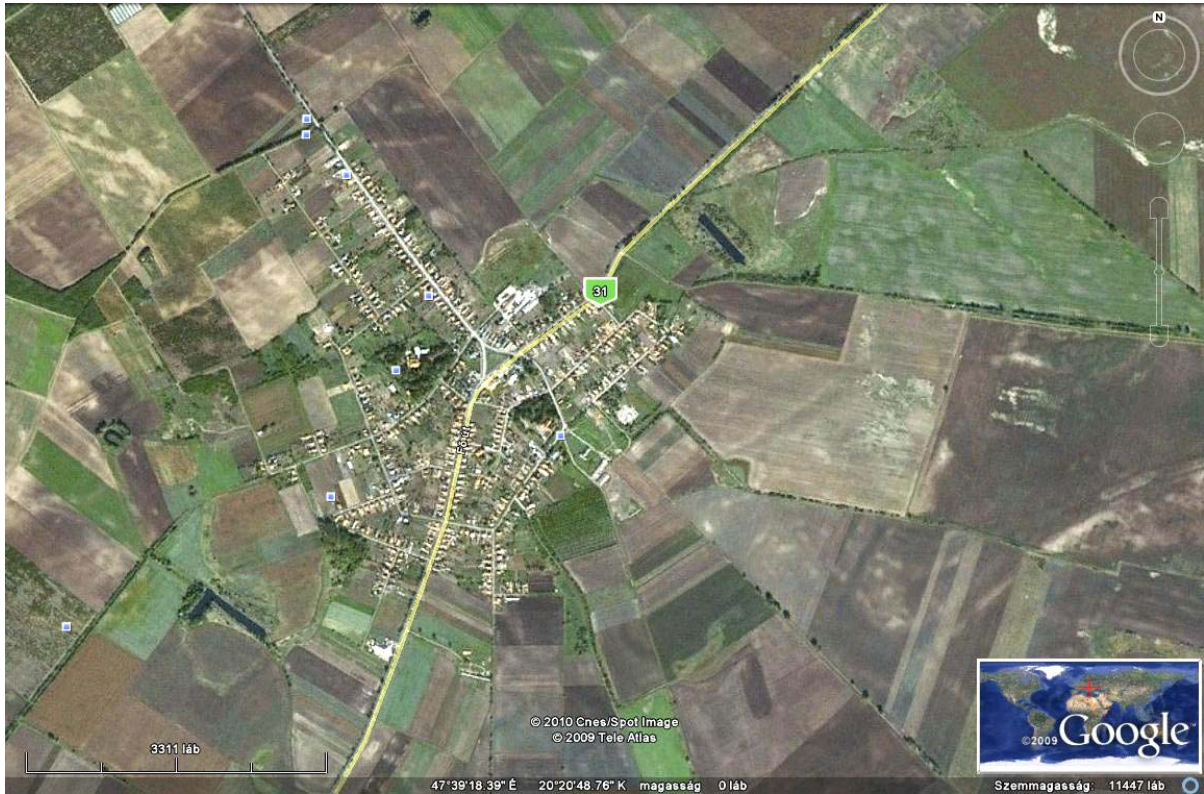
Eger 2010. január 12.

(Fodor László)
régész muzeológus
tud. kut.

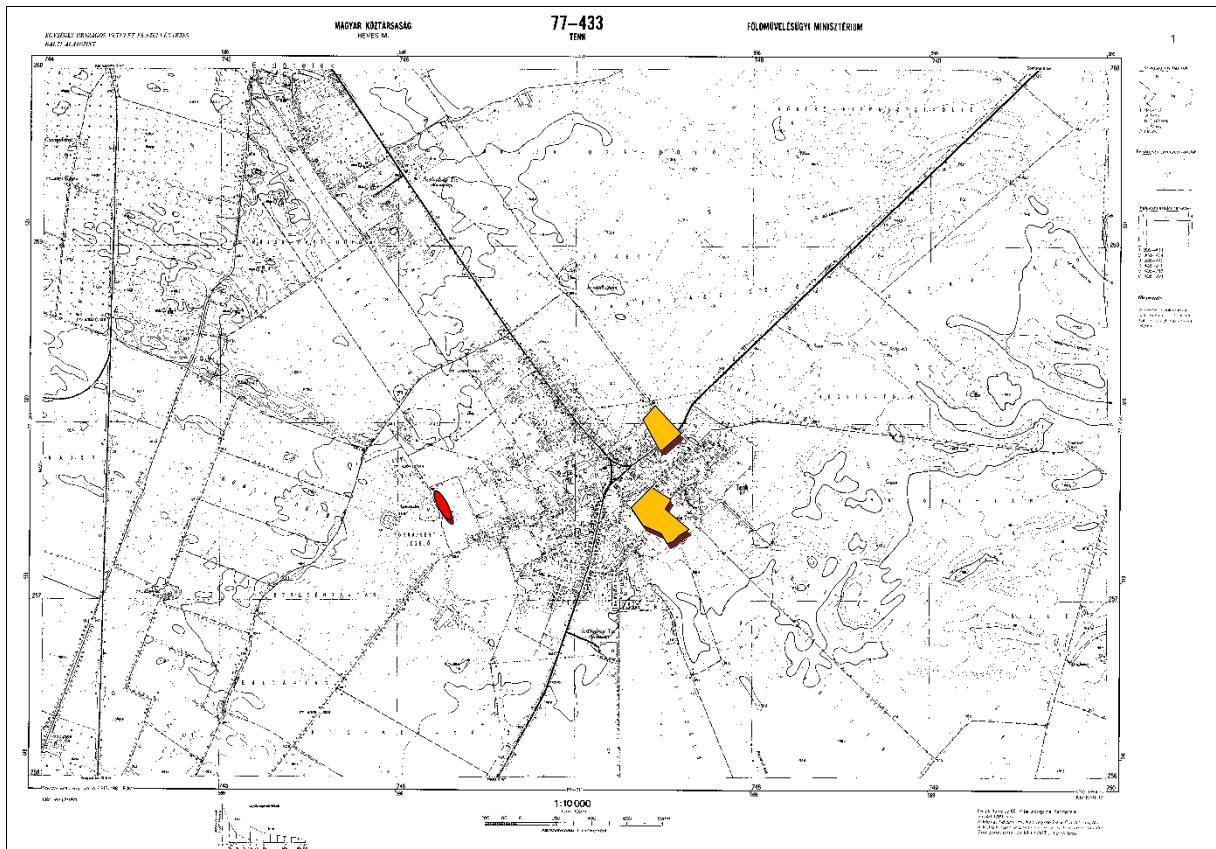
Tenk község településrendezési tervének módosításához készült régészeti örökségvédelmi vizsgálat és nyilatkozat 2009-2010.

Melléklet 1.

(Kutatató: Fodor László régész muzeológus)



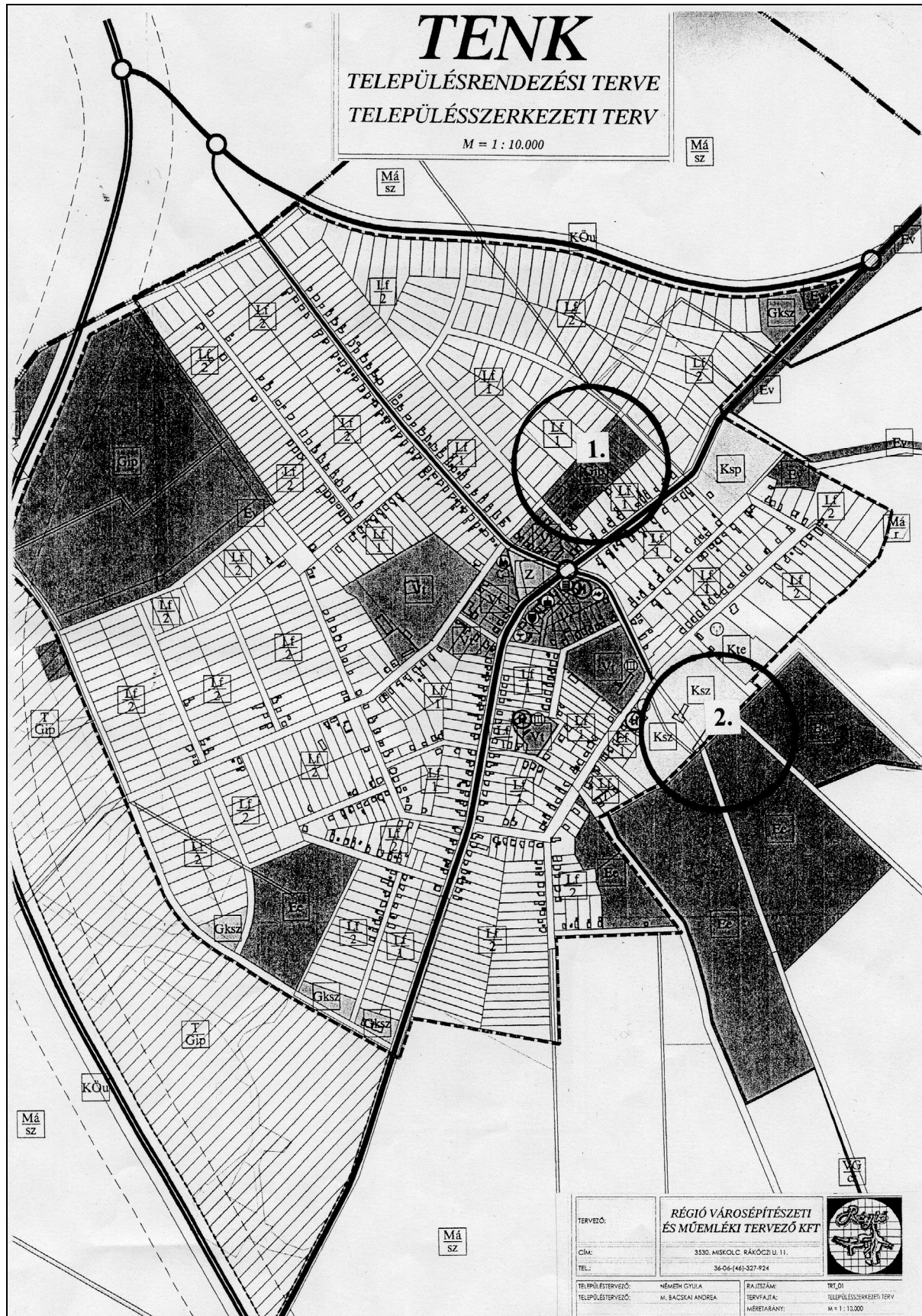
A terület jelölése műholdképen



A két változásra tervezett terület jelölése sztereografikus térképi szelvényen (M=1:10000-es)

Tenk község településrendezési tervének módosításához készült régészeti örökségvédelmi vizsgálat és nyilatkozat 2009-2010.

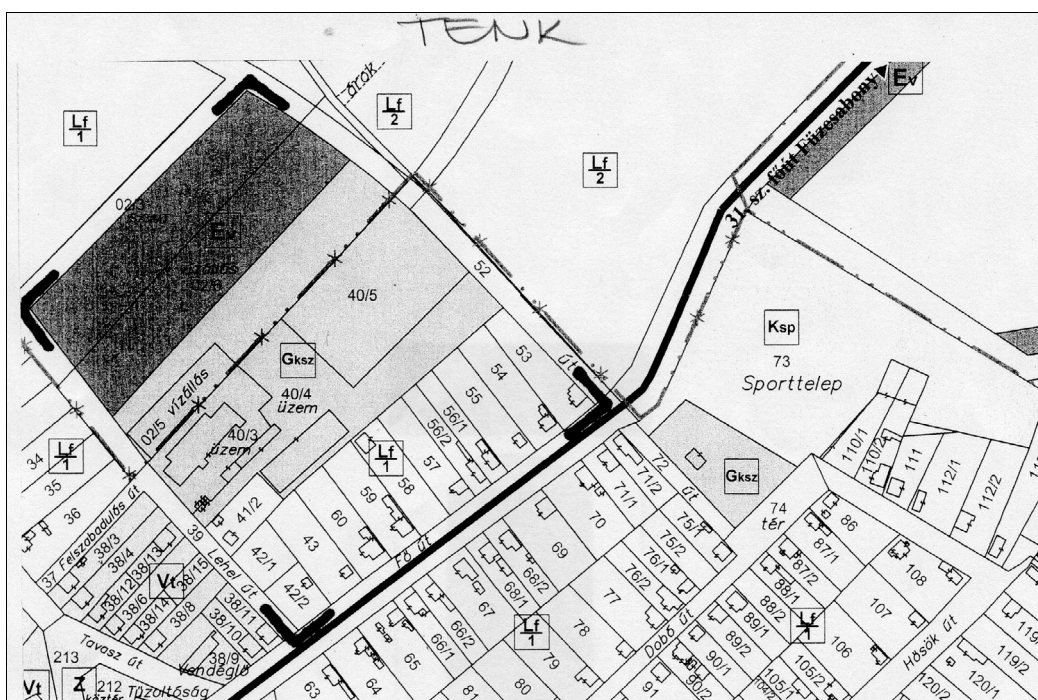
Melléklet 2. A falu településrajzában jelölve a változással érintett területet (Kutatató: Fodor László régész muzeológus)



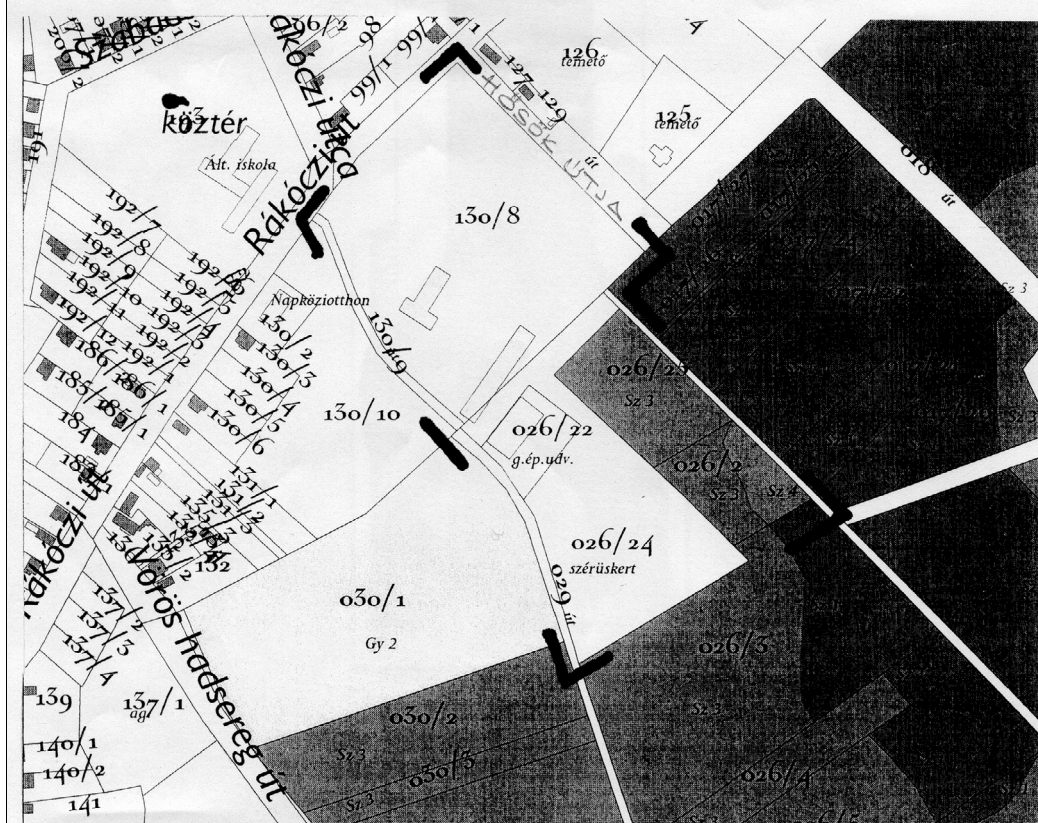
Tenk község településrendezési tervének módosításához készült régészeti örökségvédelmi vizsgálat és nyilatkozat 2009-2010.

Melléklet 3. A változások jelölése (tervezői helyszínr. bejelölés)

(Kutatató: Fodor László régész muzeológus)



1. sz. tervezési terület

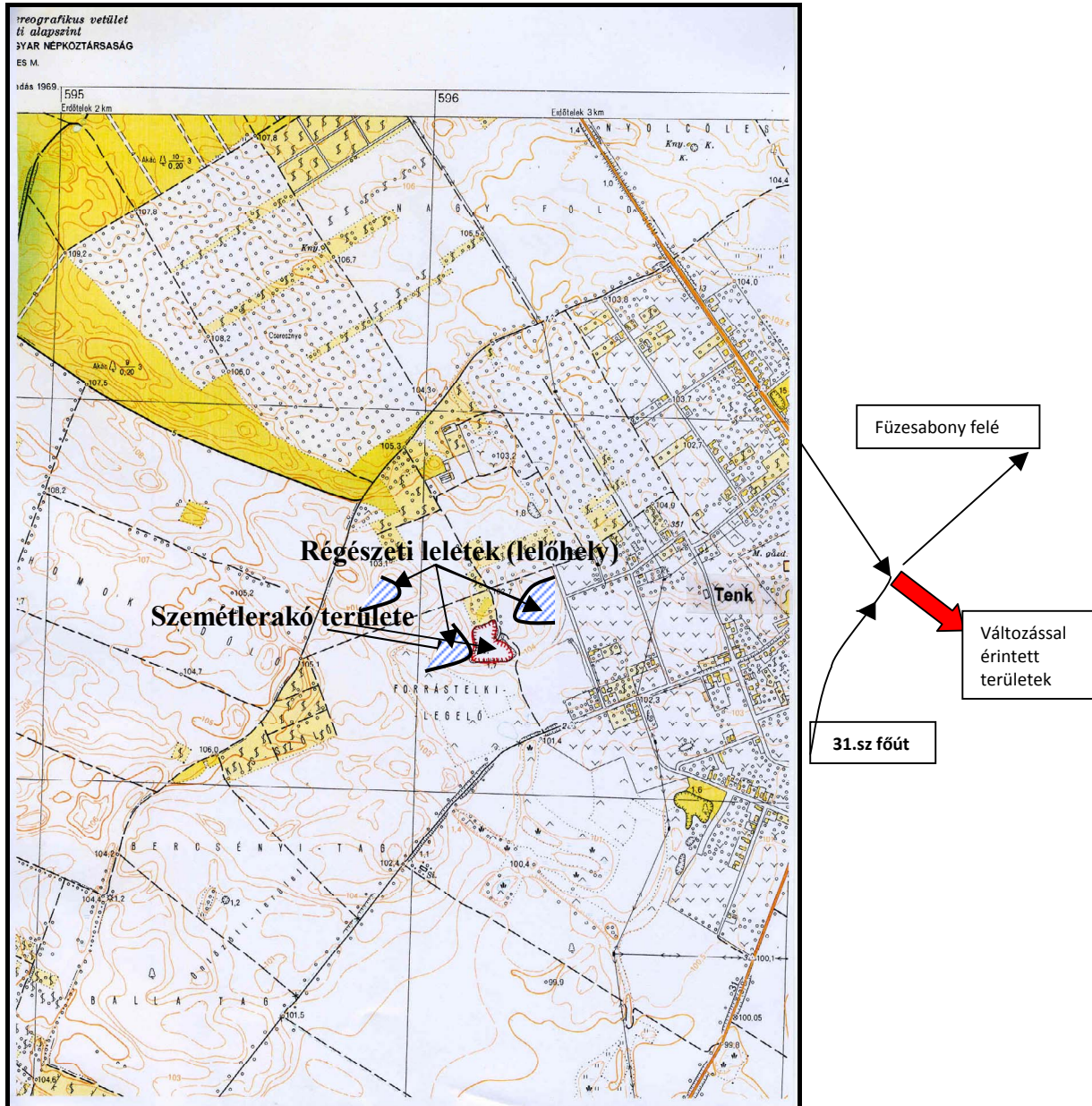


2. sz. tervezési terület

Tenk község településrendezési tervének módosításához készült régészeti örökségvédelmi vizsgálat és nyilatkozat 2009-2010.

Melléklet 4. A falu településrajzában jelölve a régészeti érintett területet Ny-felé a volt szeméttelép körül

(Kutató: Fodor László régész muzeológus)



Megfigyelt r. lelőhelyek a volt szeméttelrakó körül (őskor, népvándorlaskor)